

servicio calibración diseño reparación soluciones control mantenimiento calidad



GRUPO ATRYA

GRUPO  
ATRYA



distribuidores de





Iniciamos en 2003 con la primer empresa **ATRYA PLAST S.A. de C.V.** con el objetivo de distribuir, diseñar y fabricar equipos para pruebas de control de calidad para la industria en general, con un enfoque principal en las industrias de bebidas, alimentos, farmacéuticas y convertidoras de plásticos. Posteriormente en el año 2004 fue creada **ATRYA LAB, S.A. de C.V.** debido a la necesidad de los clientes de contar con una empresa que ofreciera un servicio completo de post-venta para el mantenimiento preventivo, correctivo y calibración de instrumentos de medición. **ATRYA NDT, S.A. de C.V.** se forma en 2006 para ofrecer equipos de pruebas no destructivas a la industria metalme-cánica, apoyada en **ATRYA LAB** ofreciendo el servicio de reparación y calibración de equipos para pruebas no destructivas para la industria.

**GRUPO ATRYA** se consolida en 2005 para integrar a todas las empresas ATRYA con lo que cerramos el círculo de atención integral a nuestros clientes.

**ATRYA PLAST:** Venta, diseño, fabricación de instrumentos de medición para la industria en general. Ofrecemos equipos para pruebas, como:

- Máquinas Universales para pruebas de compresión y tensión.
- Equipos para pruebas de textura en alimentos.
- Equipos para pruebas de fricción.
- Medidores de espesor de pared.
- Medidores de espesor de recubrimientos.
- Cámaras de vacío.
- Instrumentos de rasgado.
- Ensayos de encogimiento en caliente.
- Instrumentos para permeabilidad de gas.
- Detectores de fuga para envases.
- Torquímetros.
- Sistemas de interconexión de instrumentos de medición.
- Medidores del contenido de O<sub>2</sub> y CO<sub>2</sub>.
- Medidores de tensión en fleje.
- Medidores de tensión en emplayes.
- Instrumentos Mitutoyo.
- Balanzas.
- Termómetros.
- Hornos.
- Medidores de humedad.
- Polariscopios.

**ATRYA LAB:** Ofrece los servicios de calibración de instrumentos en sitio, lo que evita a las empresas el tener que enviar sus delicados instrumentos de medición a un laboratorio para mantenimiento o reparación. Con el servicio de calibración incluimos el mantenimiento preventivo de los mismos. Contamos con trazabilidad a patrones internacionales en las magnitudes siguientes:

- Temperatura.
- Masa.
- Presión.
- Dimensional.
- Fuerza.
- Par torsional.
- Humedad.
- PH.

**ATRYA TEST:** Laboratorio de Pruebas. Contamos con las instalaciones y los equipos adecuados para realizar la siguientes pruebas a envases, materiales y empaques:

- Dimensional.
- Resistencia a la compresión.
- Resistencia a la tensión.
- Medición de espesores de pared.
- Estabilidad térmica.
- Retención de CO<sub>2</sub>.
- Prueba de fuga.
- Peso.
- Fricción.
- Textura.

**ATRYA NDT:** Cuenta con equipos para pruebas no destructivas como:

- Detectores de fallas por medio de ultrasonido.
- Medidores de espesor.
- Determinador de corrosión.
- Transductores y accesorios para equipos de ultrasonido.
- Durómetros portátiles.



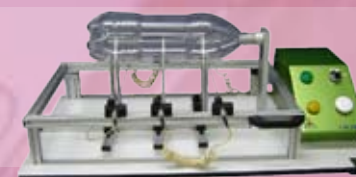
**Polariscopio.**

Permiten detectar defectos visuales bajo luz polarizada en botellas de vidrio, plástico y preformas, defectos como esfuerzos internos, burbujas contaminación, enfriamiento brusco, etc. Varios modelos de aplicación.

Modelo	Campo Polarizado	Aplicación
PL-2000	217 x 217 mm	Preformas
PL-4000	604 x 314 mm	Envases
PL-5000	460 x 350 mm	Garrafón
PL-X	Diseño a medida	En línea

**CR-5000, Stress Cracking.**

Equipo totalmente automático para realizar la prueba de Stress Cracking a envases de PET con inmersión en sosa (NaOH). Utiliza aire para presurizar el envase. Para 6 ó 12 estaciones. Cada estación es completamente independiente. Variables Máx. Ajustables: Presión: 80 Psi, Tiempo: 7200 Seg, Muestra: Altura Máx: 390 mm, Diámetro: 180 mm.



**Cortadora térmica de botellas.**

Secciona hasta en 4 partes un envase de hasta 1 galón. La distancia entre cuchillas es ajustable. Cuenta con control de intensidad de corte y con interruptores de encendido/apagado y de seguridad.

**BR-4000 Probador de resistencia a la presión interna.**

permite verificar la resistencia a la presión interna en botellas de PET con capacidad hasta 4 litros. Presión de hasta 250 Psi, cálculo del porcentaje de expansión (opcional). Totalmente automático. Modos: Incremento Brusco, Incremento Gradual ó Rampa con salida de datos para la PC.



**Detector de fuga en línea.**

Permite inspeccionar en línea envases de diversos tamaños y diferentes geometrías. El detector es diseñado de acuerdo a especificaciones del cliente. Muestra en su pantalla resultados con estadística básica. La sensibilidad es ajustable, así como la altura y diámetro de la muestra. Puede instalarse en línea o como prueba por muestreo.

Modelo	Materiales
Detector de fuga en línea hasta 12000 botellas	PET, Polietileno
Detector de fuga para garrafón de hasta 20 litros	Policarbonato, etc.

**GH4000, Claro de base.**

Para medir de forma fácil y consistente la altura del punto de inyección ó del domo. Con indicador digital para salida de datos a la PC. Puede recibir envases de 200 mm de diámetro.

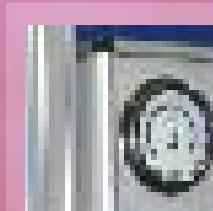
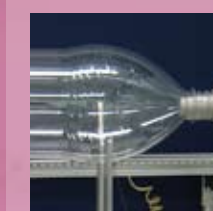
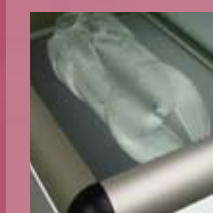


**CPV-4000 Cámara de presión-vacío.**

Permite recrear en laboratorio cambios de presión atmosférica que sufre un envase o empaque al trasladarse de una ciudad a otra. Presión Max: 7 Psi, Vacío Máx: -7 Psi. Indicador digital con resolución de 0.2 Psi. Variación de presión atmosférica equivalente a 260 mmHg (Aprox. 3500 m.s.n.m.)

**FILL POINT Determinador del Nivel de Llenado.**

Dispositivo para ajustar la altura de llenado por medio de succión considerando la capacidad del envase. Opcionalmente cuenta con peines de ajuste rápido para diferentes capacidades.





Ofrece una amplia gama de Máquinas Universales para el análisis de las propiedades físicas y mecánicas de cualquier material, componente ó producto. Cuenta con equipos con rangos de fuerza desde 1 KN hasta 300 KN (225 lbf – 67443 lbf). Y, dependiendo el modelo, rango de elongación desde 1 micrón hasta 2.5 mts.

LLOYD ofrece soluciones expertas para pruebas de materiales para cualquier tipo de aplicación. Cuenta con una amplia gama de accesorios como celdas de carga, mordazas y aditamentos especiales para realizar pruebas como:

Resistencia a la tensión.

Resistencia al dobléz.

Resistencia a la penetración.

Prueba de desprendimiento.

Resistencia al deslaminado.

Adhesión.

Creep.

Resistencia a la deformación.

Límite Elástico.

Resistencia a la Ruptura.

Endurecimiento.

Compresión.

Coefficiente de Fricción.

Resistencia al Rasgado.

Resistencia al Corte.

Resistencia a la Unión.

Carga de Ruptura.

Resistencia al Prensado.

Ductilidad.

Elongación.

Modulo de Young.

Torsión.



**LF Plus, Máquina Universal de pruebas 1KN (225 lbf).**

Desplazamiento: 500 mm, Extendido: 750 mm. Rango de velocidad 0.05 a 1270 mm/min a carga completa. Velocidad de Retorno: 1270 mm/min. Precisión en velocidad <0.2% constante. Precisión en elongación: <2 micrón.



**LRX Plus, 5KN (1124 lbf), columna sencilla.**

Desplazamiento: 735 mm, Extendido: 1370 mm. Rango de velocidad 0.01 a 1016 mm/min a carga completa. Velocidad de Retorno: 1016 mm/min. Precisión en velocidad <0.2% constante. Precisión en elongación: <0.1 micrón.



**FT Plus, Determinador del coeficiente de fricción.**

Este equipo cumple y excede los requerimientos de ASTM D 1894, ISO 8295 y TAPPI T549. El sistema incluye una celda de carga a elegir de 10N, 60N ó 100N. Incluye también los accesorios necesarios para la prueba. Calcula el coeficiente de fricción estático, coeficiente de fricción cinético fuerza pico y fuerza promedio. El usuario puede configurar su prueba o utilizar alguna de las siete configuraciones precargadas. Almacena hasta 600 resultados y cuenta con salida para puerto RS-232. Se complementa con el programa Nexygen opcional.



**LR5K Plus, 5KN (1124 lbf) Doble columna.**

Desplazamiento: 975 mm, Extendido: 1463 mm. Rango de velocidad 0.01 a 1016 mm/min a carga completa. Vel de Retorno: 1016 mm/min. Precisión en velocidad <0.2% constante. Precisión en elongación: <0.1 micrón.

**LR10K Plus, 10KN (2248 lbf).**

Desplazamiento: 950 mm, Extendido: 1435 mm. Rango de velocidad 0.01 a 508 mm/min a carga completa. Velocidad de Retorno: 508 mm/min. Precisión en velocidad <0.2% constante. Precisión en elongación: <0.05 micrón.

**LR30K Plus, 30 KN (6744 Lbf).**

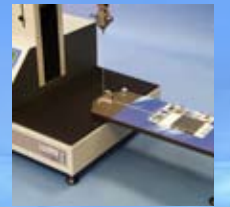
Desplazamiento: 870 mm, Extendido: 1370 mm. Rango de velocidad 0.001 a 508 mm/min a carga completa. Velocidad de Retorno: 508 mm/min. Precisión en velocidad <0.2% constante. Precisión en elongación: <0.05 micrón.

**LR50K Plus, 50KN (11241 lbf).**

Desplazamiento: 855 mm, Extendido: 1355 mm. Rango de velocidad 0.001 a 508 mm/min a carga completa. Velocidad de Retorno: 508 mm/min. Precisión en velocidad <0.2% constante. Precisión en elongación: <0.05 micrón.

**EZ20, 20KN (4496 lbf).**

Desplazamiento: 870 mm, Extendido: 1370 mm. Rango de velocidad 0.001 a 508 mm/min a carga completa y 0.01 a 1016 mm/min a media carga. Velocidad de Retorno: 1016 mm/min. Precisión en velocidad <0.2% constante. Precisión en elongación: <0.1 micrón.





**LR100K Plus, 100KN (22481 lbf).**  
Desplazamiento: 1150 mm, Extendido: 1620 mm. Rango de velocidad 0.001 a 508 mm/min a carga completa. Velocidad de Retorno: 508 mm/min. Precisión en velocidad <0.2% constante. Precisión en elongación: <0.05 micrón.



**TA Plus**

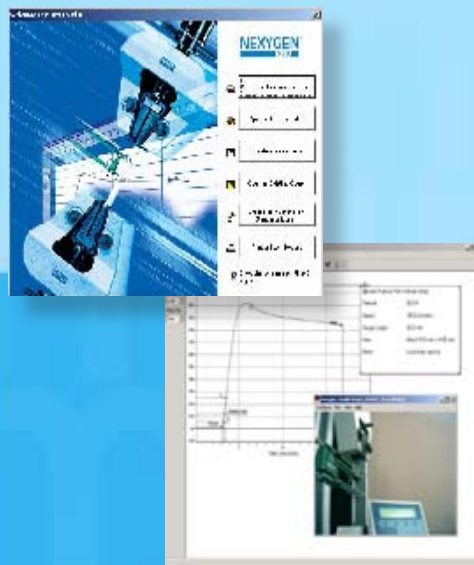
**Analizador de Textura de Alimentos.**

LLOYD Instruments es líder mundial en la manufactura de analizadores de Textura. Lo que permite probar las propiedades físicas y mecánicas de cualquier alimento, cosméticos y materiales de empaque.

Con capacidad de fuerza de 100 Kg (225 lbf), Velocidad ajustable de 0.00083 a 21.16 mm/min a carga completa. Control total desde su consola, se complementa con el software Nexygen Plus.

**NEXYGEN Plus.**

Este programa es extraordinariamente fácil de utilizar y permite al operador el control y monitoreo total de todos los parámetros del sistema de análisis de materiales. Al trabajar con este programa tendrá acceso a la mas extensa biblioteca de normas ASTM, DIN, EN, ISO, etc. Además de ayudarle paso a paso a configurar de forma sencilla cualquier prueba. Cada prueba puede ser grabada en video y archivada junto con los resultados.



**MFI-10, Medidor Automático del Índice de Fluidiez.**

Este equipo se utiliza para determinar el índice de fluidiez de un polímero al extruirlo en estado fundido a través de un dado calibrado y con un peso de referencia. El equipo puede operar manualmente o de forma totalmente automática. Cumple con las normas: BS 2782 Part 7: Método 720A, ISO 1133 y ASTM D1238 Métodos A y B. La pantalla de control va guiando paso a paso al operador. Se complementa con el Nexygen.

**PET Plus, Viscosímetro de fusión para determinar la Viscosidad Intrínseca (IV) en PET.**

Permite determinar de forma rápida y segura la Viscosidad Intrínseca del PET por el método de fusión. Opera bajo el programa Nexygen, lo que le permite una gran capacidad de documentación de resultados. La configuración de la prueba es muy sencilla e intuitiva para el operador. Ahora con un nuevo diseño que permite mayor repetibilidad de resultados y control de la prueba.



**Columna de densidad.**

Equipo para determinar la Densidad de Polímeros, diseñado para medir la densidad de materiales sólidos, principalmente plásticos por comparación, conforme a: BS2782 Parte 6: Método 620D, ASTM, D1505-68, ISO 1183, etc. Con una precisión de 0.0001 g/ml. Mantiene un rango diferente de densidad en cada una de sus dos columnas.



**MFI-9, Medidor del Índice de Fluidiez.**

El modelo MFI-9 permite determinar el índice de fluidiez de polímeros de forma manual. Cumple con: BS 2782 Parte 7, Método 720<sup>a</sup>, ISO 1133, ASTM D1238 Método A.



**Impacto de dardo.**

Equipo para determinar la resistencia al impacto de dardo de materiales muy delgados, como: Películas Plásticas, Papel Plástico, y hojas de compuestos. Cumple con lo descrito en: EN ISO 7765-1:2004 y ASTM D1709 Métodos A y B.



**HDT/VICAT.**

Sistema Automático para determinar la temperatura de Deflexión de muestras termoplásticas. Cuenta con seis estaciones independientes. Rango de temperatura de 20° a 300°C. La carga de las pesas es automática. Cumple con; Vicat: EN ISO 306, ASTM D1525-98 1/10, BS 2782 Parte 1: Método 120C 1990. HDT: EN ISO 75-1 y 75-2, ASTM D648-98C. Mínimo peso de prueba 250 g.





**Magna Mike 8500.**  
Medidor de espesores por efecto Hall para envases y materiales no magnéticos. Rango de espesor de 0 a 6.35 mm. Con memoria para 95000 lecturas de espesor y comunicación a puerto RS-232. Captura del espesor mínimo. Resolución de 0.001 mm (0.0001").

**25 Multiplus.**

Medidor de espesores por medio de ultrasonido de alta precisión, presenta en pantalla la forma de onda y muestra el espesor de hasta 4 capas individualmente y del total del espesor. Rango de 0.100 a 508 mm (0.004" a 20.0"). Memoria para 54000 lecturas con identificación alfanumérica. Salida de datos a puerto RS-232.



**25DL Plus.**

Medidor de espesores de ultrasonido de alta precisión con presentación de la forma de onda en pantalla. Rango de medición de 0.080 mm a 500 mm (0.003" a 20"). Resolución de 0.001mm ó 0.0001". Memoria para 18000 lecturas de espesor.

**35DL.**

Medidor de espesores ultrasónico de alta precisión. Rango de 0.08 a 635.0 mm. Resolución de 0.001 mm (0.0001"). Muestra la forma de onda y permite ajustes. Memoria para 31000 lecturas. Comunicación a puerto RS-232.



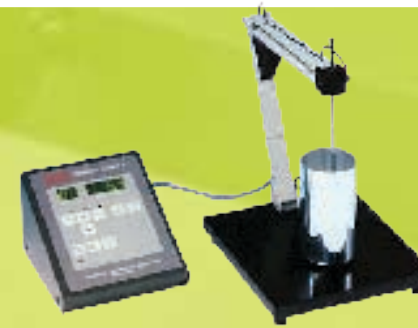
**Transductores, Cables y Acoplantes.**

Amplia gama de accesorios para cubrir cualquier necesidad en medición de espesores de diversos materiales y diferentes texturas.



**35DL HP.**

Medidor de espesores ultrasónico de alta precisión para materiales atenuantes. De alta penetración como hules, fibra de vidrio, plásticos de gran espesor, fundiciones y materiales compuestos. Resolución de 0.01 mm (0.001").



**Enamel Raiter II.**

Para medir el recubrimiento interno de barniz en latas y tapas para alimentos y bebidas.

**ZAHM & NAGEL**



**Serie 14000.**

Determinador automático del contenido de CO2 en bebidas carbonatadas.



**Serie 11000.**

Determinador del contenido de CO2 en bebidas carbonatadas.

**CAP Solutions**  
Closure and Packaging Solutions

**Patrolman.**  
Equipo para ajuste rápido de la intensidad de las máquinas de sellado por inducción en línea. Este dispositivo nos muestra la intensidad de la energía de inducción recibida por el envase durante el proceso de cierre y sellado.



**TERRISS**



**Determinador portátil de CO2.**

Gauges Pasa-No Pasa para acabados de preformas y botellas. Nivel de Llenado. Diversos instrumentos.

**folisa**



- Incubadoras.
- Muflas.
- Autoclaves.
- Termobaños.
- Agitadores.





**RT-O1.**  
 Medidor de desgaste por fricción. Para etiquetados y envasados con impresión que cumplen con: ASTM D5264 TAPPI T830. Presión de rozamiento: 8.9N(2lb), 17.8N(4lb) Velocidad de fricción: 21, 42, 85, 106 cpm. Tiempo de rozamiento para desgaste 0 a 999,999.



**TOY-C1.**  
 Medidor de permeabilidad de O<sub>2</sub> en películas y envases. Principio Conforme a: ASTM F1307, ASTM D 3985, ASTM F 1927, JIS K 7126, ISO15105-2. Rango de prueba: 0.0001 a 10 ml/pkg \* día. Resolución 0.0001 ml/pkg\*día.

**TSY-T1.**  
 Medidor de permeabilidad al vapor de agua para materiales de barrera, como películas plásticas y materiales laminados. Conforme a: GB 1037, ISO 2528, JIS Z0208, ASTM E 96, y ASTM D 1653. Rango de 0.1 a 10000 g/m<sup>2</sup> \* 24 hrs. Precisión: 0.01 g/m<sup>2</sup> \* 24 hrs. <resolución: 0.0001gr.



**VAC-V1.**  
 Medidor de permeabilidad de gas O<sub>2</sub>, N<sub>2</sub> y CO<sub>2</sub>. Rango de 0.05 a 100000 cm<sup>3</sup>/m<sup>2</sup> \* 24 Hr \* 0.1 MPa. Cumple con las normas GB 1038, ISO 2556, ISO 15105-1 y ASTM D 1434, etc.

**CHY-C2.**  
 Medidor de espesores de alta resolución. Cumple con: GB 6672, ASTM D645, ISO 4593. Rango de medición: 0 a 2 mm (Opcional de 0 a 6 mm). Resolución: 0.1 μm. Control de presión de prueba.



**HTT-L1.**  
 Pruebas de adhesión en caliente (Hot Tack Test). Para materiales de empaque rígido y flexible. También para pruebas de adhesivos. Cumple con: ASTM F1921, ASTM F2029, QB/T 2358(ZBY 28004) y YBB 00122003. Temperatura de ambiente a 250°C. Precisión +/- 0.2°C.

**RSY-R2.**  
 Determinador de encogimiento en caliente para películas. Cumple con: ASTM D2732, GB/T 13519. Temperatura de prueba: hasta 200° C. Precisión de Temperatura+0.3°C, y sistema de corrección de temperatura tipo PID.



**SLY-S1.**  
 Prueba de desgarre de películas. Cumple con: ASTM D1922, ASTM D1424, TAPPI T414, ISO 6383, ISO 1974, GB 11999, GB/T 455.1, GB/T 455.2 Capacidad de pesos para péndulo 200gf, 400gf, 800gf, 1600gf, 3200gf, 6400gf. Dimensiones 480mm x 380mm x 560mm.

**FIT-O1.**  
 Resistencia al impacto en películas. Cumple con: ASTM D3420, GB 8809-88, NF T54-116 Energía de Impacto: 1J, 2J, 3J. Resolución: 0.001J Tamaño de péndulo: 25.4 mm, 19 mm, 12.7 mm.





## MANEJO DE OTROS INSTRUMENTOS



### Balanzas

- Balanzas Analíticas.
- Balanzas.
- Determinadores de humedad.
- Marcos de pesas.



**Monitor de temperatura y humedad.**  
Instrumento para medir y registrar de forma automática la temperatura ó la temperatura y humedad.



## Mitutoyo

### Calibradores.

- Comparadores Ópticos.
- Medidores de alturas.
- Verniers.
- Micrómetros.
- Medidor de espesor de preformas.
- Medidor de diámetros para botellas.
- Determinador de perpendicularidad.
- Mesas de Granito



### Pack Vac.

Cámaras de vacío para pruebas de fuga y sellado en envases. Método de prueba de fácil aplicación e interpretación. Simula cambios de altitud para asegurar la integridad del empaque durante su transporte. Utiliza un Venturi para generar el vacío, disponible también con bomba eléctrica.

Tamaños disponibles (Frente x Fondo x Alto):

Modelo	Dimensiones	Tipo de suministro
PVCA 110808	11" x 8" x 8"	Aire comprimido
PVCA 181210	18" x 12" x 10"	Aire comprimido
PVCA 201413	20" x 14" x 13"	Aire comprimido
PVCA 242015	24" x 20" x 15"	Aire comprimido
PVCA 302016	30" x 20" x 16"	Aire comprimido
PVCA 322620	32" x 26" x 20"	Aire comprimido
PVCA xxxxxx	Diseño Especial	



Las pruebas pueden realizarse con la cámara llena de agua para observar burbujas o en seco para observar derrame del producto.

## Torquímetros analógicos y digitales.



### SST Torquímetro.

Para medir la fuerza de colocación de la tapa y la fuerza de apertura. Puede seleccionarse en tres rangos: 0-25, 0-50 y 0-100 in/lb en ambos sentidos, con divisiones de 1, 2 y 5 in/lb respectivamente.

### DTT & ITT, Torquímetros con pantalla digital.

Rango de 0 a 100 in/lb en ambos sentidos. Resolución de 0.1 in/lb. Apertura máxima de los soportes: 176 mm. El modelo DTT opera con CA ó con batería de 9VCD. El modelo ITT cuenta con puerto serial, software de transferencia y cable de comunicación.



### SST, Secure Seal Tester, Detector de fugas.

Equipo para detectar la integridad del conjunto formado por el envase, el liner y la tapa. Muy útil en el ajuste en línea de la taponadora. Opera con aire comprimido, nitrógeno ó CO<sub>2</sub>. Requiere alimentación de 175 Psi mínimo. Puede probar envases de 300 a 3000 ml.



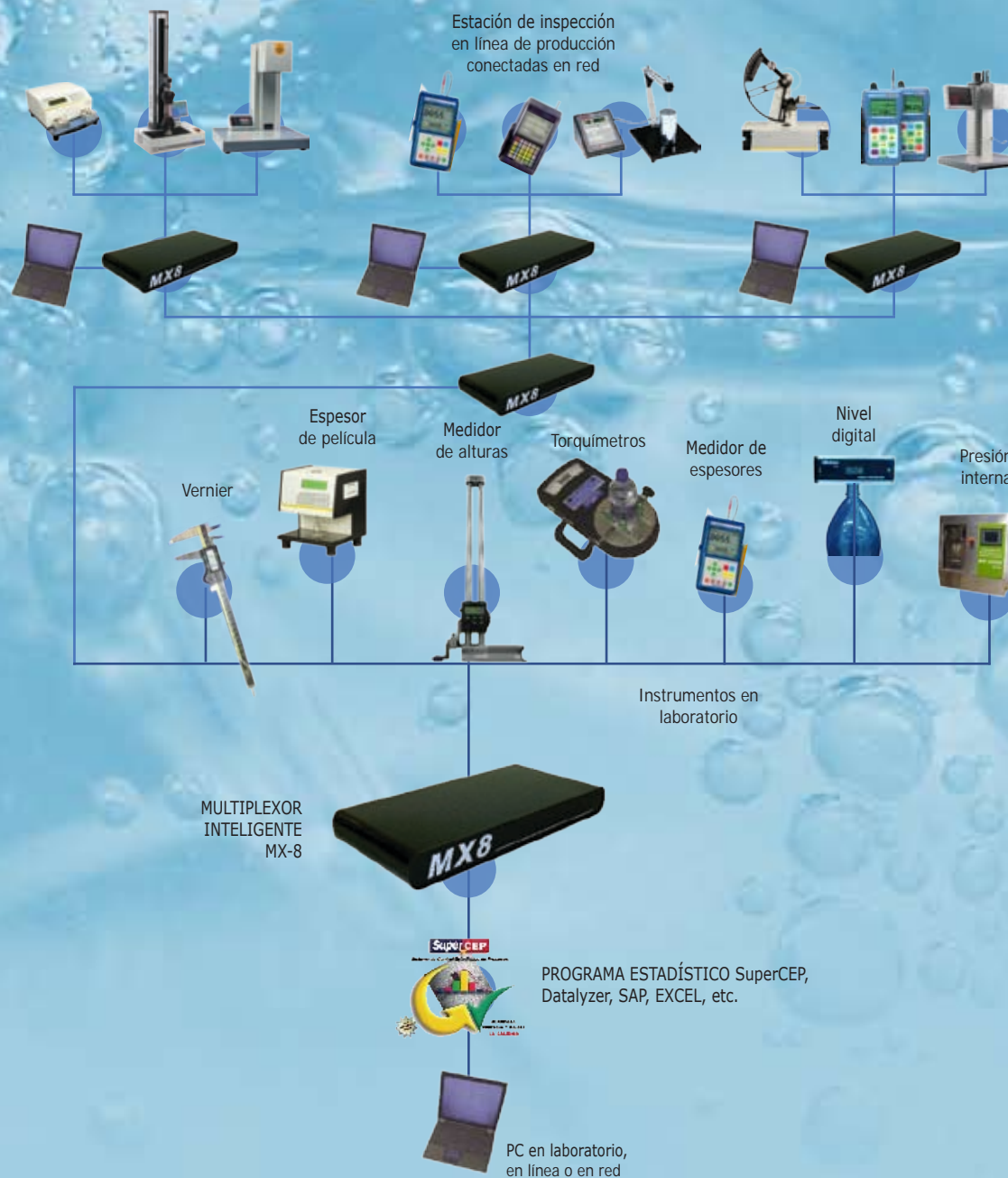
### OxyBaby.

Analizadores del contenido de gas O<sub>2</sub> y CO<sub>2</sub> para realizar pruebas de control de atmósferas modificadas (MAP) en línea de producción, almacén o en laboratorio. Ideal para determinar la vida de anaquel de alimentos y productos perecederos. Los datos registrados pueden descargarse a una PC mediante el protocolo RS232.



## Sistema de interconexión.

Por medio de un Multiplexor MX-8, para conectar 8 o más instrumentos de diferente protocolo de comunicación a un programa de control estadístico en una PC, eliminando así la captura manual, puede instalarse en laboratorio, línea de producción o recepción de materiales.



### SuperCEP.

Software para el control estadístico de procesos, incluye gráficas estadísticas, reportes, gráficas en tiempo real, certificados de calidad, sistemas de seguridad y diversas herramientas las cuales hacen un trabajo muy amigable.



## MANEJO DE OTROS INSTRUMENTOS

### HIGHLIGHT

**Tensión de película**  
Kit para determinar la tensión de la película aplicada a los palets (empleado).



### FLUKE

**Termómetros.**  
Termómetro digital con sonda de inmersión. Termómetros digitales portátiles.



### ROTHENBERGER

**Pinzas de corte.**  
de preformas



### TMI

**Tensión de flejes.**  
Medidor de tensión en flejes plásticos ó metálicos.





## Laboratorio de pruebas a empaques y materiales.

Ponemos a su disposición nuestro laboratorio de pruebas, donde tenemos todos los equipos que ofrecemos para realizar pruebas físicas a empaques y materiales de ingeniería. Las pruebas cumplen estándares internacionales ó especificaciones del cliente. Junto con el reporte de prueba podemos entregar videos o gráficas de los resultados para contar con evidencia de las pruebas que realizamos. Nuestro personal es altamente calificado para realizar las siguientes pruebas:

- Apariencia.
- Perpendicularidad.
- Capacidad volumétrica.
- Torque.
- Fuga.
- Stress cracking.
- Espesor de pared, distribución de espesores.
- Determinación de peso.
- Determinación de pesos seccionales.
- Dimensional.
- Dimensional en envases (altura, diámetro, finish, etc).
- Claro de base.
- Resistencia a la tensión, compresión (1000 kgf).
- Resistencia a la presión interna.
- Fuga de envases (secure seal tester).
- Resistencia a la explosión.
- Estabilidad térmica.
- Determinación del contenido de CO<sub>2</sub>.
- Retención de CO<sub>2</sub>.
- Resistencia a la caída libre.
- Impacto de bala.
- Simulación de variación atmosférica en empaques.
- Coeficiente de fricción.
- Determinación de índice de fluidez (MFI).
- Textura en alimentos.
- Cámara de vacío.

## Calibración y mantenimiento a instrumentos de medición.

### Laboratorio de Calibración:

En ATRYA estamos convencidos de que la calidad de nuestro servicio es lo primordial y es por ello que nos hemos dedicado a satisfacer al máximo las necesidades de nuestros clientes ofreciéndoles un servicio integral reduciendo los costos por los servicios de calibración y mantenimiento, el tiempo de respuesta, la calidad y la continuidad en los informes de calibración.

### Servicio Integral:

Los servicios de calibración son de alta confiabilidad y precisión con un respaldo de tecnología y calidad de vanguardia que cumple con las expectativas de nuestros clientes, todo esto mediante un SERVICIO INTEGRAL que va desde el levantamiento de equipos hasta la calibración incluyendo soporte técnico y asesoría en cada servicio realizado.

### OFRECEMOS SERVICIO LOS 365 DIAS DEL AÑO...

Out Sourcing... Calidad Total:

Una estrategia para hacer más y mejores sus negocios...

Reducción de costos por los servicios de Calibración y Mantenimiento en las áreas de:

### Beneficios de Calibrar los Equipos de Medición:

Confiabilidad de todas las mediciones.

Control de Procesos.

Calidad de Producto.

Disminución de costos de merma.

Aumento de confianza en sus clientes.

- |                     |                       |
|---------------------|-----------------------|
| 1. Presión          | 5. Temperatura        |
| 2. Fuerza           | 6. Masa               |
| 3. Par Torsional    | 7. Dimensional        |
| 4. Humedad Relativa | 8. pH y Conductividad |



### Informes de Calibración:

Nuestros procedimientos y la trazabilidad de nuestros patrones nos permiten emitir informes de calibración que cumplen con los requisitos especificados en la Norma Mexicana NMX-EC-17025-IMNC:2006 "Requisitos Generales para la Competencia de los Laboratorios de Ensayo y de Calibración"

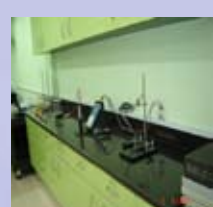
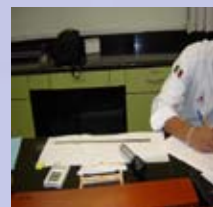
### Instrumentos a Calibrar:

- Probadores de Resistencia a la Presión Interna.
- Manómetros Digitales y Analógicos.
- Vacuómetros y Manovacúómetros.
- Controladores de presión.
- Baños Térmicos, Hornos, Muflas e Incubadoras.
- Termómetros Analógicos, Digitales y de Líquido en Vidrio.
- Transductores y Trasmisores.
- Sensores de temperatura (RTD Y TC).
- Controladores y registradores.
- Calibradores Vernier.
- Indicadores de carátula.
- Medidores de alturas.
- Micrómetros Analógicos y Digitales.
- Medidores de perpendicularidad.
- Mesas de granito.
- Gauges Pasa - No pasa.
- Torquímetros de tapas.
- Probadores de fuga.
- Probadores de resistencia a la carga vertical.
- Medidores de espesores magnéticos.
- Medidores de espesores por ultrasonido, Detectores de fallas.
- pHmetros y conductímetros.
- Espectrofotómetros.
- Calificación de equipos.
- Validación de Procesos de Esterilización y Despirogenización.
- Gestión Metrológica.
- Interpretación y uso de informes de calibración.
- Metrología de Par Torsional.
- Metrología de temperatura.
- Metrología de presión.
- Metrología de fuerza.
- Metrología de masa.
- Estimación de incertidumbres.

### Capacitación:

Como parte del Servicio Integral, ATRYA ofrece Cursos de Capacitación en el área de Metrología con el fin de que el Cliente maneje la información completa sobre los equipos que se calibran en su planta.

Para Consultorías en la Mejora de Procesos mediante técnicas como CEP, 6 Sigma, TPM y 5 'S así como la compra de equipos, contacte con el área de ventas de ATRYA PLAST.



#### **MATRIZ**

Av. Río Consulado núm. 2614,  
col. San Juan de Aragón, México, D.F. 07920  
ventas@atrya.com.mx, Tel.:(5255) 2603 7460

#### **SUCURSAL OCCIDENTE**

Eucalipto Núm. 35, Fracc. Arcos de la Cruz  
Tlajomulco de Zúñiga, Jalisco 45640  
occidente@atrya.com.mx, Tel.:(33) 3796 2310

porque las cosas siempre pueden ser mejores...



[www.atrya.com.mx](http://www.atrya.com.mx)